

## PRÉSENTATION

Villeneuve-sur-Cher  
est une commune rurale de 479 habitants.

Sa superficie est de 2 613 hectares.

Elle fait partie de

la Communauté de Communes Fercher

qui regroupe

Civray,

Lunery,

Marcuil-sur-Arnon,

Plou,

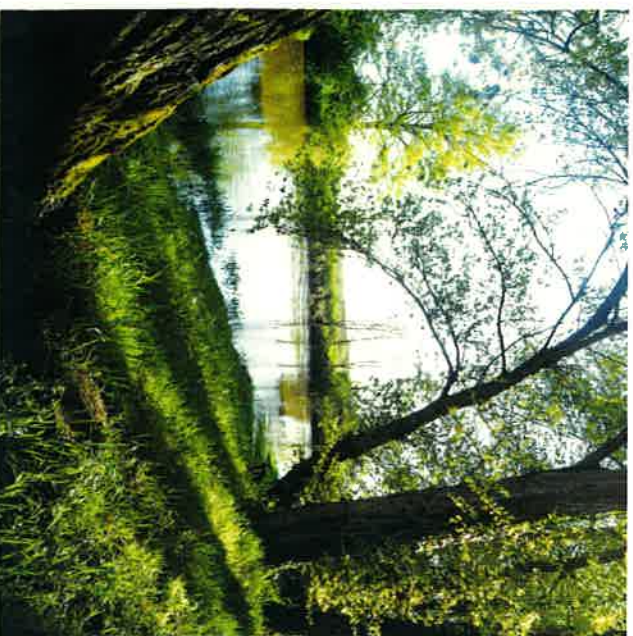
Primelles,

Saint-Caprais,

Saint-Florent-sur-Cher,

Saugy,

Villeneuve-sur-Cher.



## CAMPING INTERCOMMUNAL \*\*

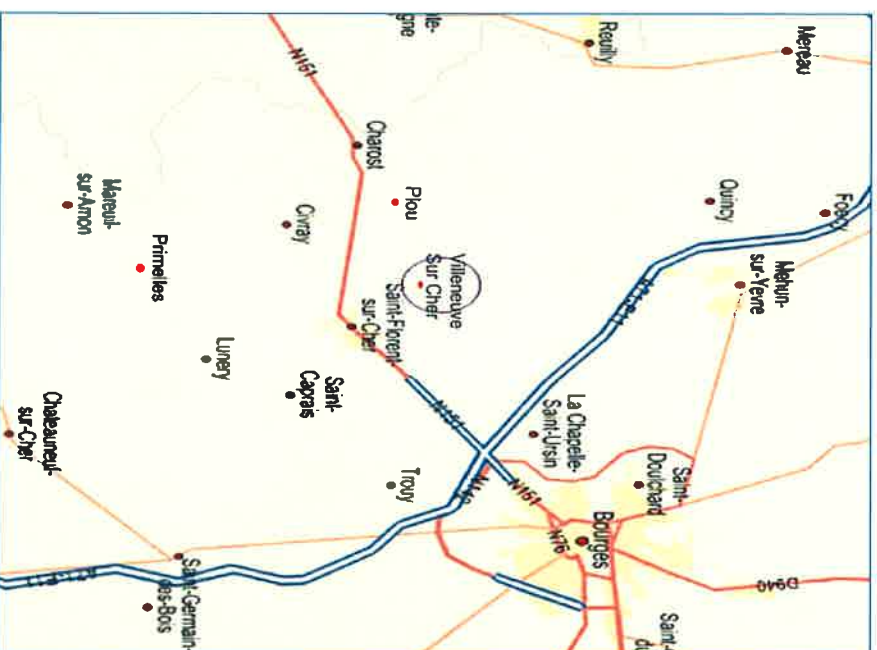
### LA NOUE DE L'ANSE

Route de Chârost

18400 VILLENEUVE-SUR-CHER

☎ 02 48 55 66 60

☎ Hors Saison 02 48 23 22 08



## COMMUNAUTÉ DE COMMUNES FERCHER PAYS FLORENTAIS

Place de la République

18400 Saint-Florent-sur-Cher

Courriel : [paysflorentais@cc-fercher.fr](mailto:paysflorentais@cc-fercher.fr)

[www.cc-fercher.fr](http://www.cc-fercher.fr)

IMPRIMERIE DU PARC - 18400 ST-FLORENT

## CAMPING INTERCOMMUNAL DE VILLENEUVE-SUR-CHER



## LA NOUE DE L'ANSE



OUVERT DU 15 JUIN AU 31 AOUT 2020



Situé sur les rives du Cher,  
ce site d'exception, entièrement rénové,  
**vous souhaite la bienvenue...**



À cinq minutes de St-Florent-sur-Cher,  
sur un terrain semi-ombragé,  
il offre 48 emplacements d'environ 90 m<sup>2</sup>  
pouvant accueillir  
tentes, caravanes et camping-cars.



Les animaux de compagnie sont acceptés.  
Leur carnet de vaccination doit être à jour.

### ***Vous trouverez sur Place...***

#### **Un équipement fonctionnel et moderne**

Bloc sanitaire avec douches, lavabos  
Eau chaude, lave-linge,  
WC et douches  
destinés aux personnes à mobilité réduite,  
Vidoir pour WC chimiques  
Une salle d'animations  
(maximum 50 personnes)



#### **Activités de loisirs**

Pêche,  
Canoeï - kayak,  
Randonnée  
(chemins balisés sur toutes les communes de FerCher),  
Pétanque,  
Terrain d'activités plein air.

### ***À proximité...***

#### **PLOU (5 km)**

Visite de la ferme pédagogique  
(Domaine du travail Coquin)  
Pêche à la truite  
(Carroir de Gué)

#### **MEHUN-SUR-YÈVRE (15 km)**

Château Charles VII  
Pôle de la Porcelaine

#### **BOURGES (17 km)**

Cathédrale St-Etienne  
Hôtel Lallemant

Les marais

Les nuits lumière

Muséum d'Histoire Naturelle

Musée de l'École

Musée des Meilleurs Ouvriers de France

Musée Estève

Musée du Berry (Hôtel Cujas)

Petit train touristique

Palais Jacques-Cœur

